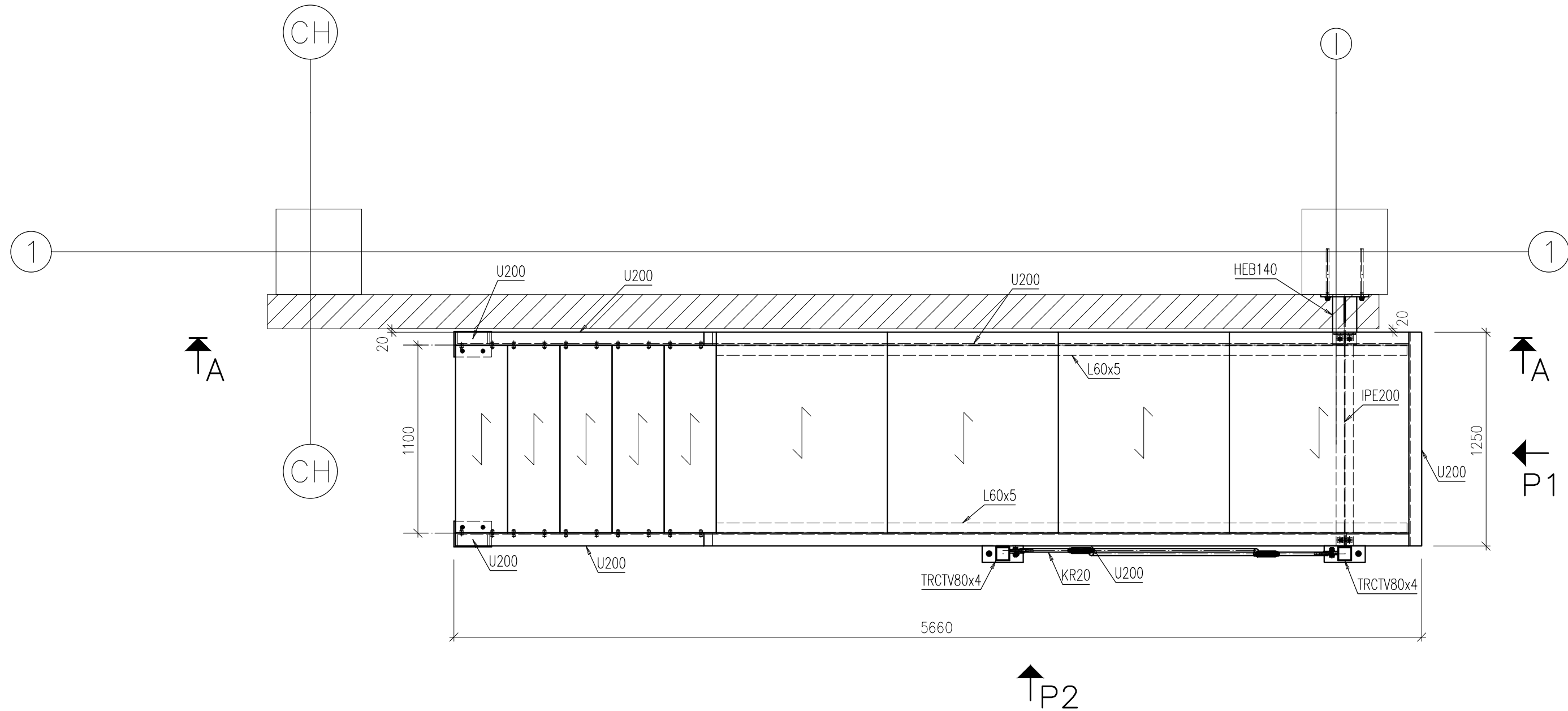


PŮDORYS – SCH04 (0,000)

M 1:25



VÝPIS MATERIÁLU - PROFILY, ROŠTY (SCH04)

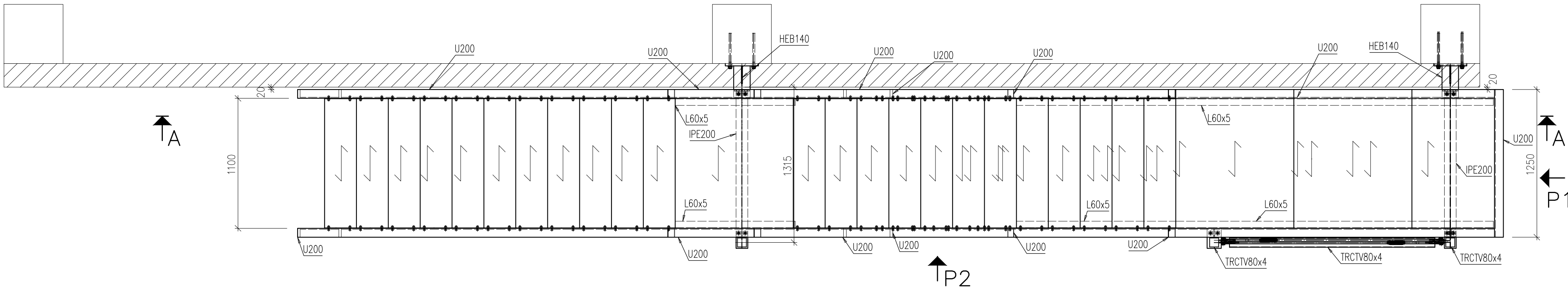
Název	Délka (mm)	Plocha (m2)	Hmotnost (kg)
SCHODIŠTĚ			
U200	13 519		342,02
IPE200	1 245		27,89
HEB140	278		9,37
L60x5	8 080		36,93
PLECHY			
P12		0,08	7,91
P10		0,07	5,18
P8		0,08	4,73
P3		0,21	4,92
spojuvák			
			1,9
Kotvy			
			2,27
PODLAHOVÉ ROŠTY			
Lichtgitter P 340-33/11-3		6,43	280,86
Svary, spojovací materiál, plechy, prořezy 15%			108,6
CELKEM :			832,61

VÝPIS MATERIÁLU - PROFILY, ROŠTY (SCH05)

Název	Délka (mm)	Plocha (m2)	Hmotnost (kg)
SCHODIŠTĚ			
U200	25 083		634,59
IPE200	2 690		60,26
HEB140	540		18,2
L60x5	7 414		33,88
TRCTV80x4	12 430		114,6
KR20	10 375		25,59
PLECHY			
P20		0,2	30,77
P10		0,28	22,09
P8		0,18	11,47
P3		0,89	20,86
spojuvák			
			8,4
Kotvy			
			9,41
PODLAHOVÉ ROŠTY			
Lichtgitter P 340-33/11-3		11,36	496,50
Svary, spojovací materiál, plechy, prořezy 15%			223,0
CELKEM :			1 709,64

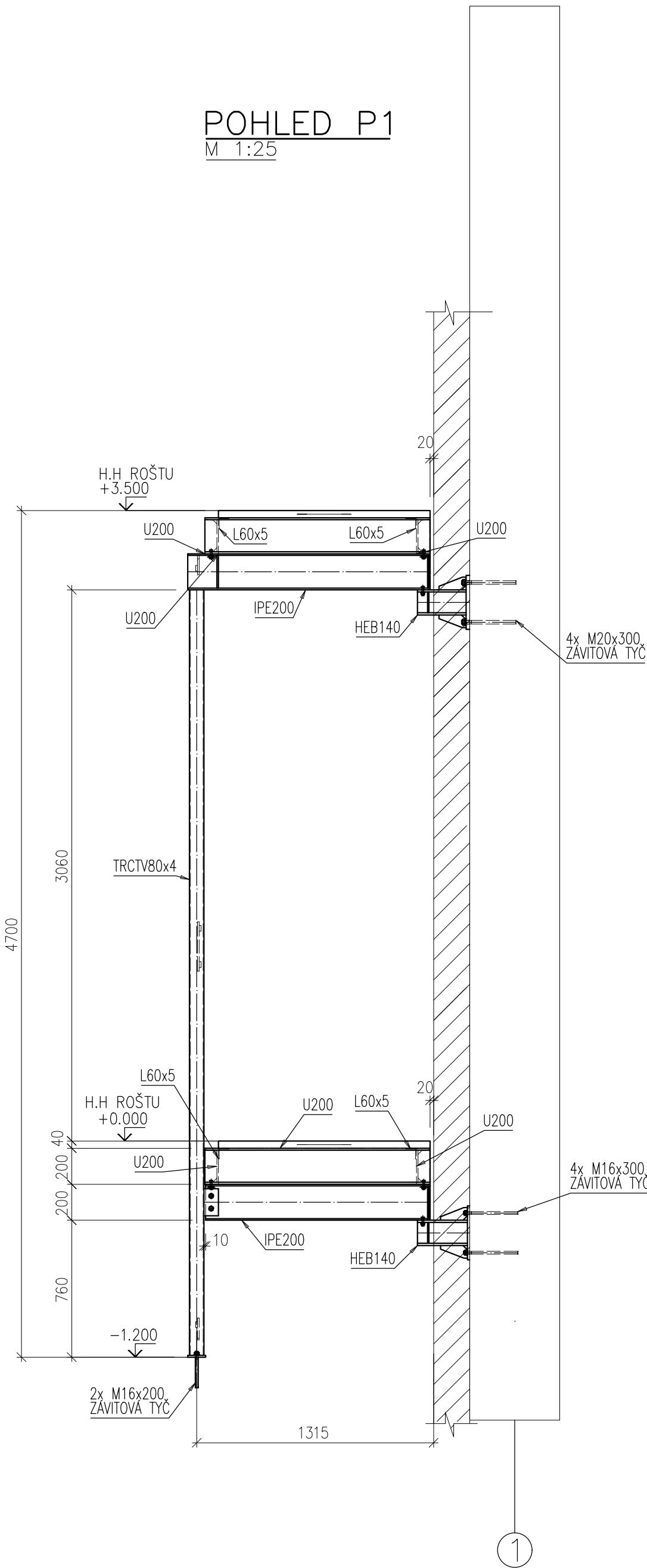
PŮDORYS – SCH05

M 1:25



POHLED P1

M 1:25



ZÁBRADLÍ JE NAKRESLENO I VYKÁZANO VE STAVEBNÍ ČÁSTI JAKO ZÁMEČNICKÝ VÝROBEK.

PROVÁDĚNÍ OK DLE UCHYTLÝ TVARU A ROZMĚRU DLE PŘÍPRAVA SVAR.PLOCH ZKOUŠENÍ A KONTROLA SVARU DOKUMENTY MATERIÁLU TRIDRA PŘEVODNÍ SVARU SKUPINA OCELOVÉ KONSTRUKCE	ČSN EN 1090-2 ČSN EN 1090-2 ČSN EN ISO 9692-1 ČSN EN ISO 5817 MINIMÁLNĚ 2,2 ČSN EN 10 204 STUPEŇ JAKOSTI C ČSN EN ISO 5817	MATERIÁL S235JR SROUBY 8.8 NÁTERY ŽÁROVĚ ZINK. min. 70 µm
---	---	---

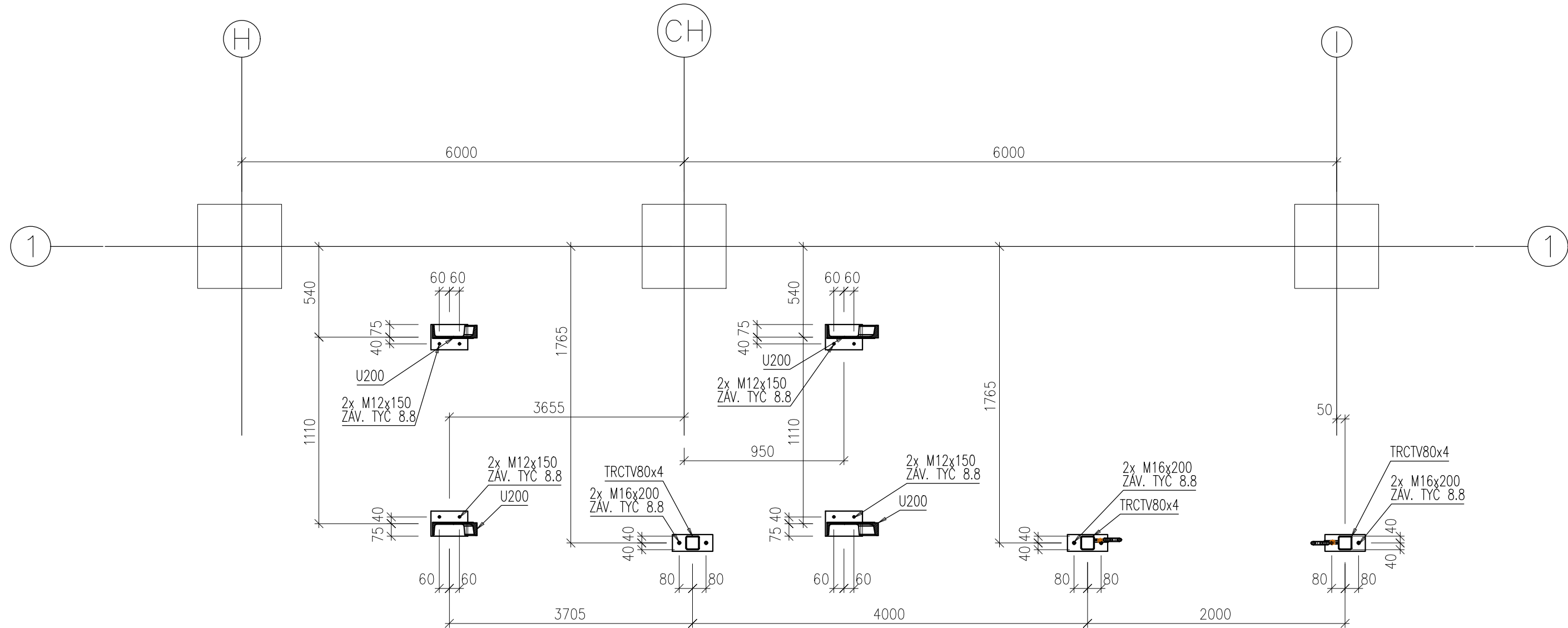
EXC 2

POZNÁMKA:

- OCELOVÁ KONSTRUKCE KRESLENA V SOULADU S VYHLÁŠKOU 499/2006 Sb. O DOKUMENTACI STAVEB. VÝKRES NENÍ URČEN K PŘÍMÉ REALIZACI, ALE SLOUŽÍ JAKO PODKLAD PRO VYPRACOVÁNÍ PODROBNÝCH VÝROBNÍCH A MONTÁŽNÍCH VÝKRESŮ (DOKUMENTACE ZAJIŠŤOVANÁ ZHOTOVITELEM STAVBY).
- TENTO VÝKRES NENAHRAŽUJE VÝROBNÍ DOKUMENTACI DODAVATELE. TA MUSÍ ZOHLEDŇOVAT POŽADAVKY STAVEBNÍ A KONSTRUKČNÍ ČÁSTI PROJEKTU, PŘÍPADNĚ POŽADAVKY DALŠÍCH PROFESÍ A ZÁVĚRY POŽÁRNÍ ZPRÁVY.
- TATO DODAVATELSKÁ DOKUMENTACE BUDE PŘED ZAHÁJENÍM VÝROBY (OBJEDNÁNÍM MATERIÁLU) PŘEDLOŽENA K ODSOUHLAŠENÍ INVESTOPRŮ, GP A NAŠÍ KANCELÁŘI K ODSOUHLAŠENÍ.
- NA STAVBĚ MUSÍ BÝT DODRŽOVÁNY VŠECHNY PRACOVNÍ, TECHNOLOGICKÉ A TECHNICKÉ POSTUPY A DOPORUČENÍ VÝROBCŮ JEDNOTLIVÝCH STAVEBNÍCH SYSTÉMŮ DLE ČSN A SOUVISEJÍCÍCH PŘEDPISŮ.
- PŘESNÉ ROZMĚRY STÁVAJÍCÍCH KONSTRUKCÍ A VÝŠKOVÉ ÚROVNĚ NUTNO OVĚŘIT NA STAVBĚ.
- PŘED ZAPOČETÍM VÝROBY JE NUTNÉ ROZMĚRY VŠECH PRVKŮ OVĚŘIT NA STAVBĚ.
- POKUD BUDOUP NA STAVBĚ ZJIŠTĚNY JINÉ SKUTEČNOSTI, NEŽ-LI PŘEDPOKLÁDÁ TENTO PROJEKT, MUSÍ BÝT KONTAKTOVÁN PROJEKTANT.
- TENTO PROJEKT NERĚŠÍ TECHNOLOGICKÉ POSTUPY PŘI MONTÁŽI KONSTRUKCE.
- PŘESNÝ POŽADAVEK NA ŽIVOTNOST/TYP NÁTEROVÉHO SYSTÉMU NUTNO PROJEDNAT S INVESTOREM.

PŮDORYS KOTVENÍ

M 1:25



Index	Datum	Popis revize		
STATIKA				
Jihočeská stavební konstrukční kancelář s.r.o., Otokarova 20, 370 01 České Budějovice tel.387314121, fax.387437385, statika@statika.cz		Číslo zakázky S-155/17	Datum 05.2018	Stupeň DPS
Investor Nemocnice Č. Budějovice a.s.		Vedoucí projektant ING. ŠPULÁK	Zodp. projektant ING. L. NĚMEC	Formát 10xA4
Název akce PRÁDELNA V AREÁLU NEMOCNICE ČESKÉ BUDĚJOVICE, a.s.		Vypracoval KREJLÍ	Kreslil L. NEKVINDA	
Výkres VÝKRES TVARU SCHODIŠTĚ SCH04, SCH05		Číslo D1.2.504		

TENTO VÝKRES A JINÉ DETAILY JSOU MAJETKEM ZHOTOVITELE A NESMÍ BÝT POUŽIT CĚLÝ ANI Z ČÁSTI BEZ PÍSMENNÉHO SOUHLASU (DLE ZÁKONA Č. 121/2000 Sb.).